

PONTS ET CHAUSSÉES
DEPARTEMENT DE LA LOIRE

ARRONDISSEMENT DE ROANNE
22 RUE MULSANT - ROANNE

CONSTRUCTION D'UN BATIMENT
A USAGE DE BUREAUX

COUPE A-B — COUPE G-H

ECHELLE: 2 cm. par METRE
ROANNE LE 1^{er} OCTOBRE 1963

Ni: 455-8

énié par l'ingénieur d'Arrondissement, soussigné :

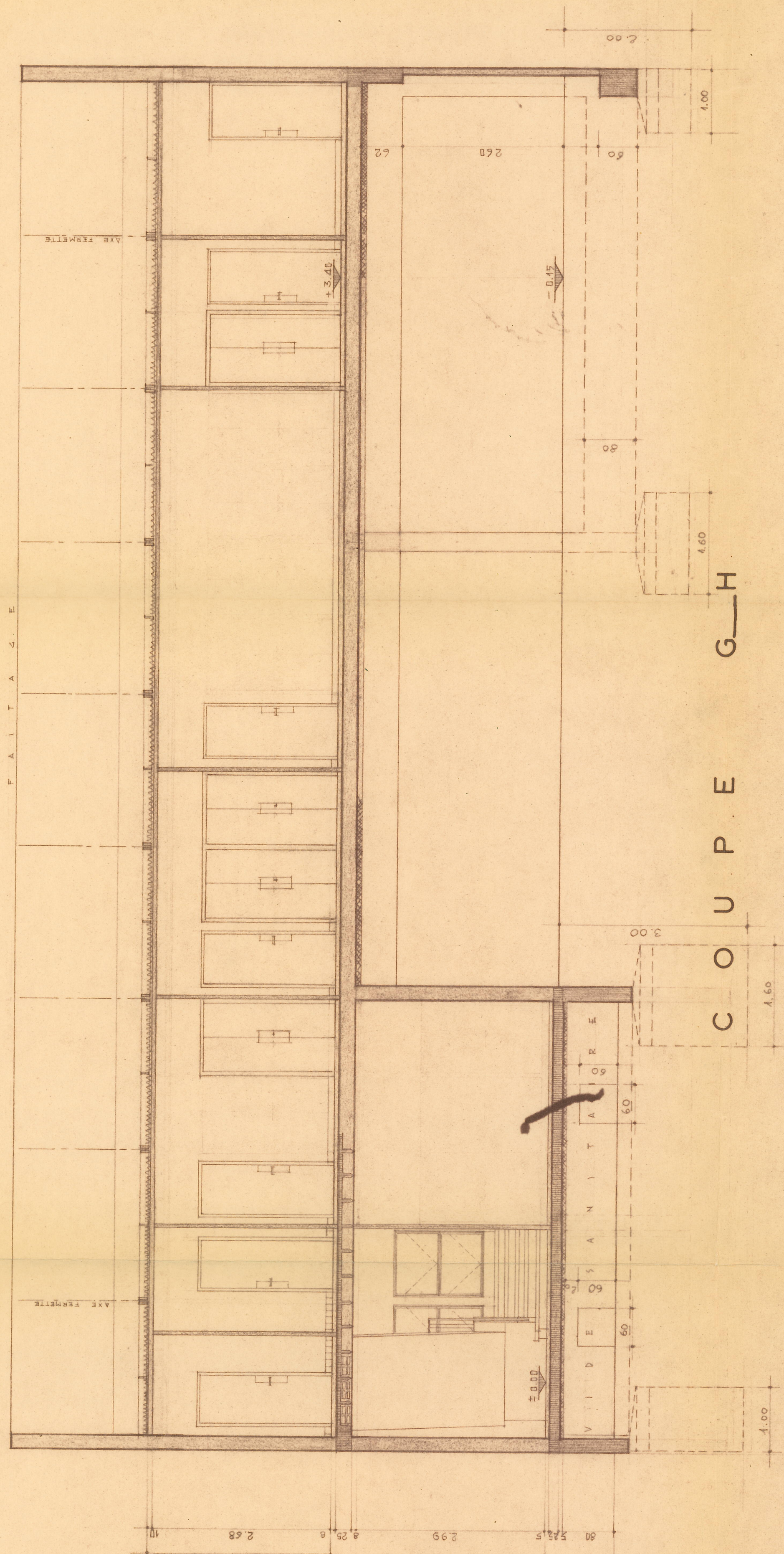
ANNE LE:

présenté par l'ingénieur en chef, soussigné :

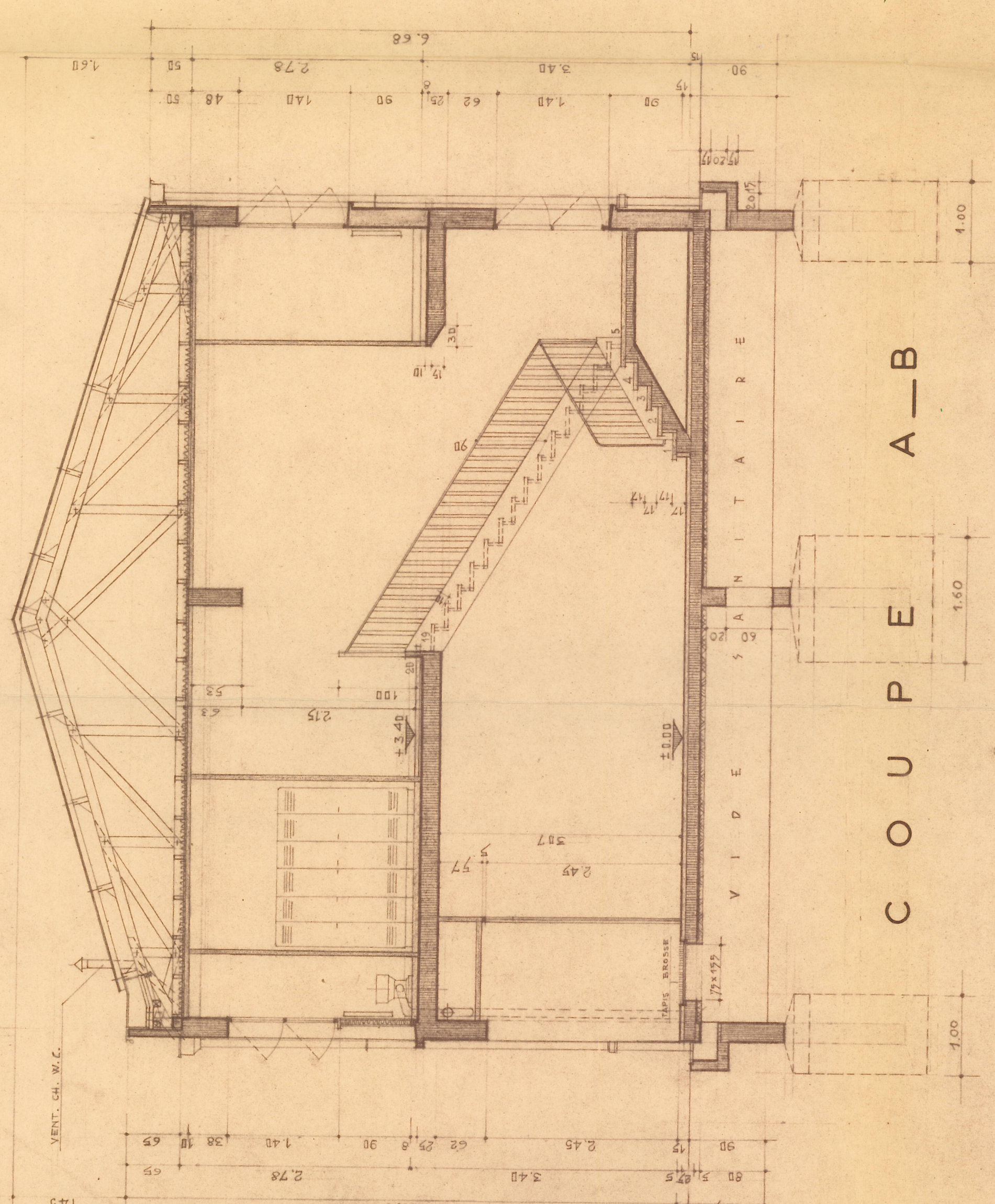
ETIENNE LE:

J.M. PAVERO
ARCHITECTE
D.P.L.G.

MODIFICATIONS
e 19 novembre 1963



二
 三
 四
 五
 六
 七



COUPPE A-B

一